

Сетка осей

Для рисования осей предназначен инструмент **Архитектура -> База -> Сетка** (рис. 18-1). При его активации открывается динамическая панель **Изменить | Координаты Сетка** (рис. 18-2).

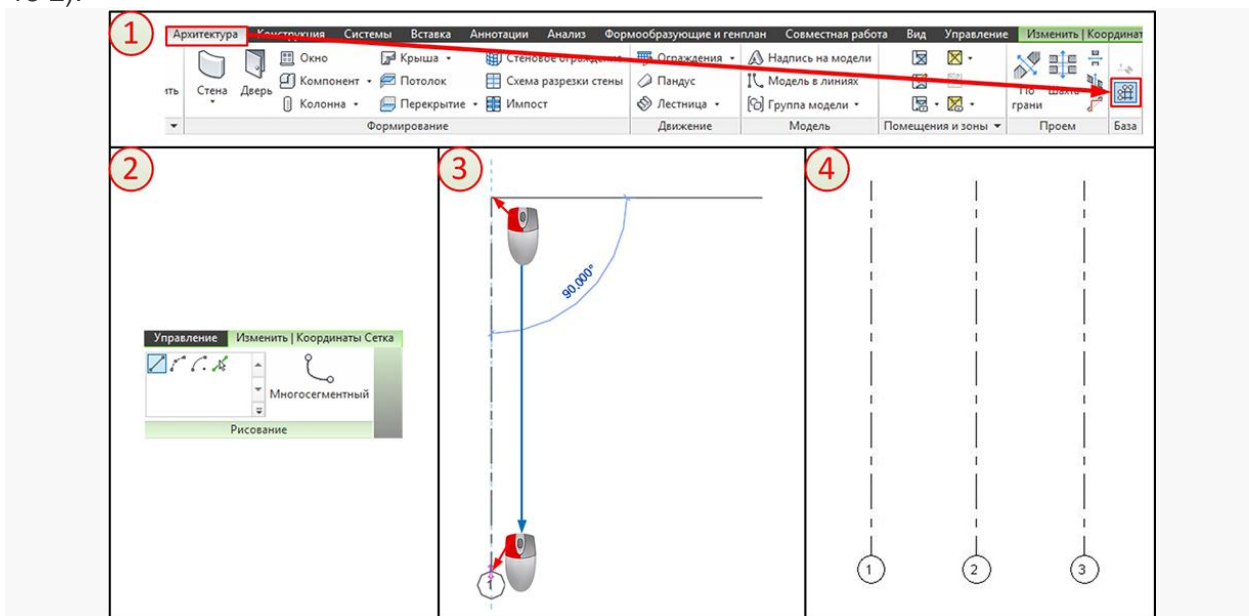


Рис. 18 Рисование осей

Во время рисования оси сеток можно переименовывать «на лету» (рис. 19-2 – рис. 19-6). **Revit** «подхватывает» новое значение и маркирует последующие оси новыми значениями (рис. 19-7).

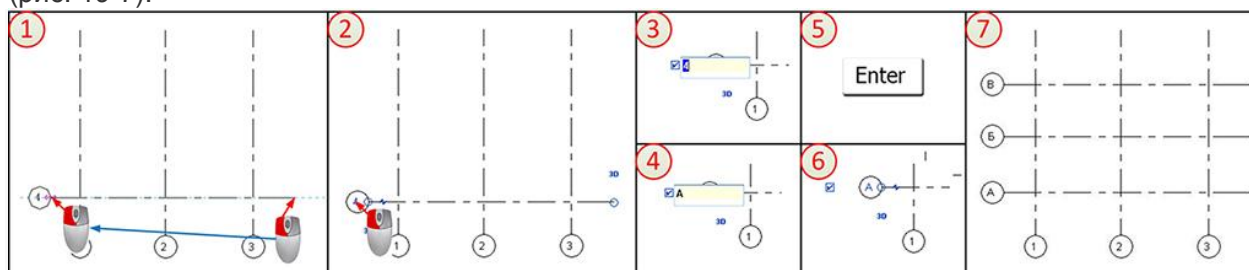


Рис. 19 Изменение маркировки осей «на лету»

Что бы рисовать многосегментные оси, на панели **Рисование** нужно активировать команду **Многоосегментный** (рис. 20). **Revit** войдёт в режим рисование эскизов, а панель **Рисование** дополнится двумя инструментами (рис. 20-2).

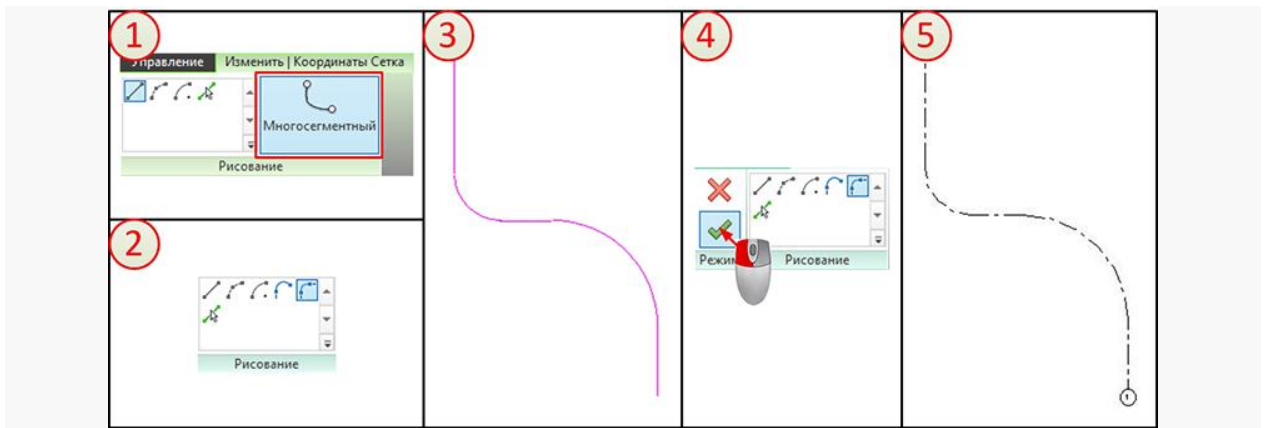


Рис. 20 Многоосементная ось

Расстояние между осями можно менять как переносом с помощью зажатой ЛКМ, так и с помощью временных размеров. Можно менять длину осей (рис. 21). Концы осей, расположенные на одной линии, заблокированы (о чём свидетельствуют: иконка «3D», иконка в виде замка и голубая штриховая линия) и будут менять свои длины одновременно.

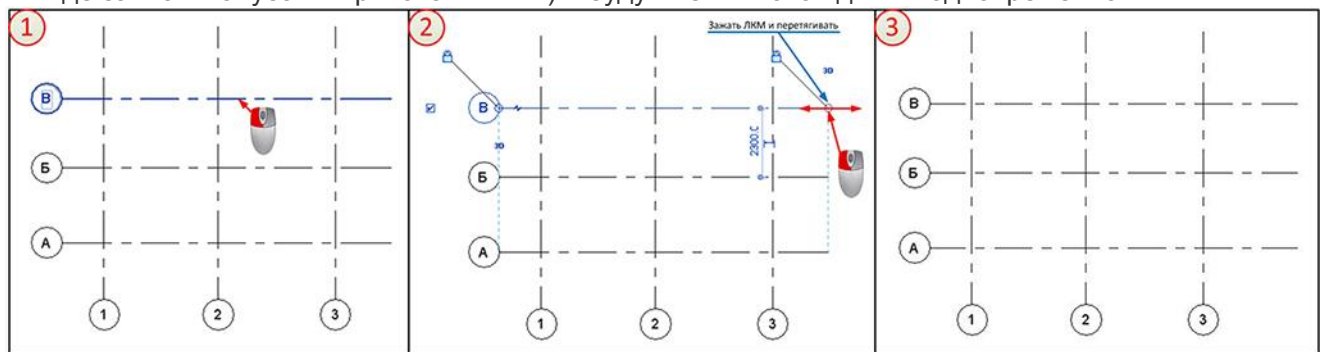


Рис. 21 Изменение длины осей

Что бы изменить длину отдельной оси, её нужно разблокировать (рис. 22).

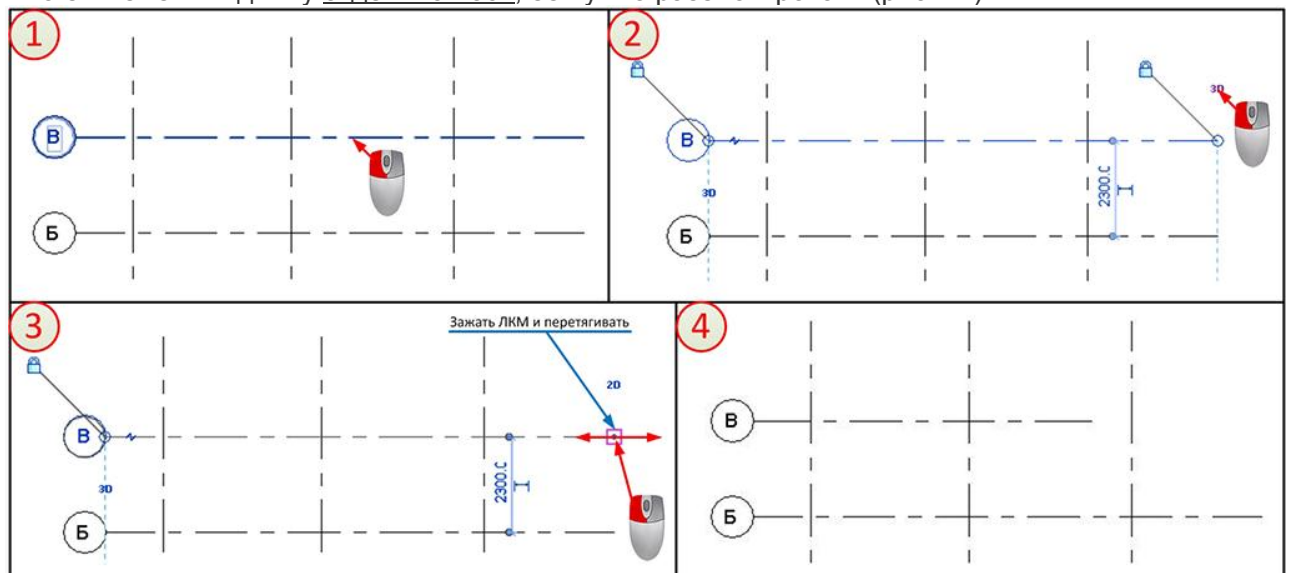


Рис. 22 Изменение длины отдельной оси

Что бы объединить конец отдельной оси с концами других осей, её нужно перетянуть на один уровень с ними до появления голубой штриховой линии (рис. 23).

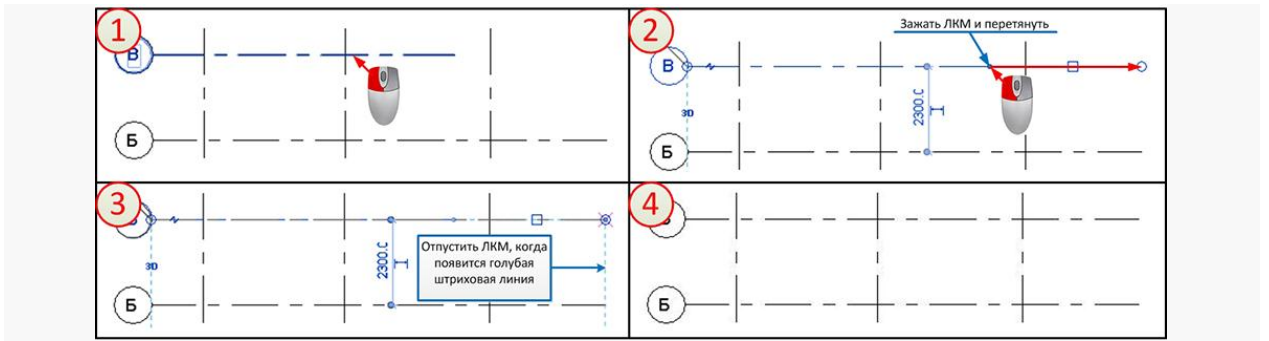


Рис. 23 Возврат конца оси на уровень остальных осей

Для отдельных осей на *планах, фасадах и разрезах* можно менять расположением марок (рис. 24).

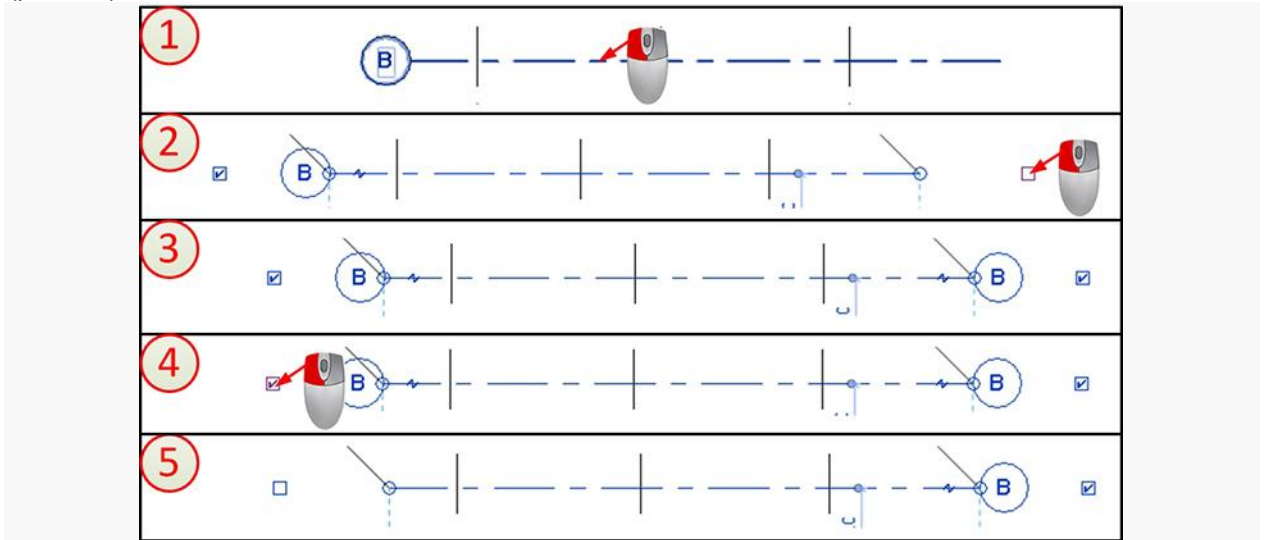


Рис. 24 Изменение расположения марки для отдельной оси

Для изменения расположения марок группы осей на *планах* необходимо изменить параметры семейства осей (рис. 25).

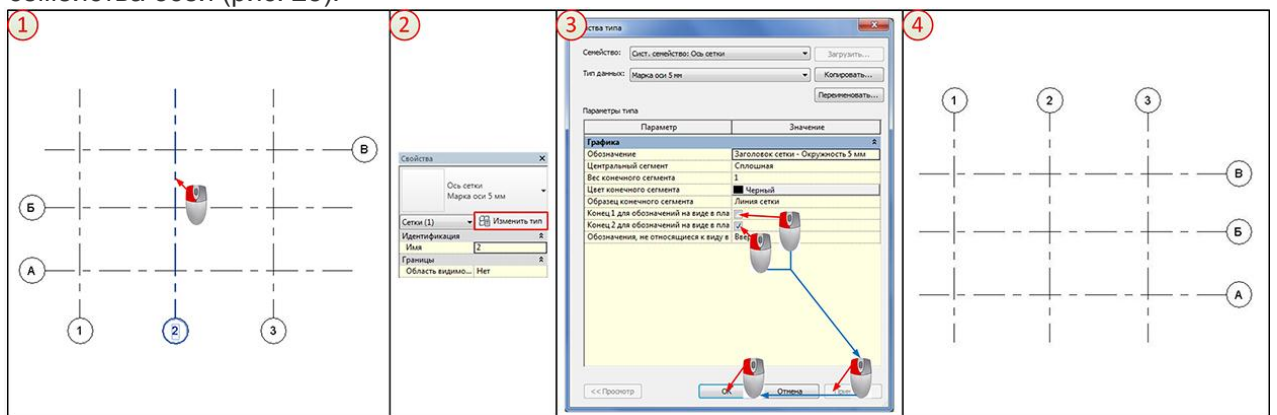


Рис. 25 Изменение расположения марок группы осей на плане

Изменение расположения марок групп осей на *фасадах и разрезах* аналогично, но в окне **Свойства типа** меняется другой параметр (рис. 26).

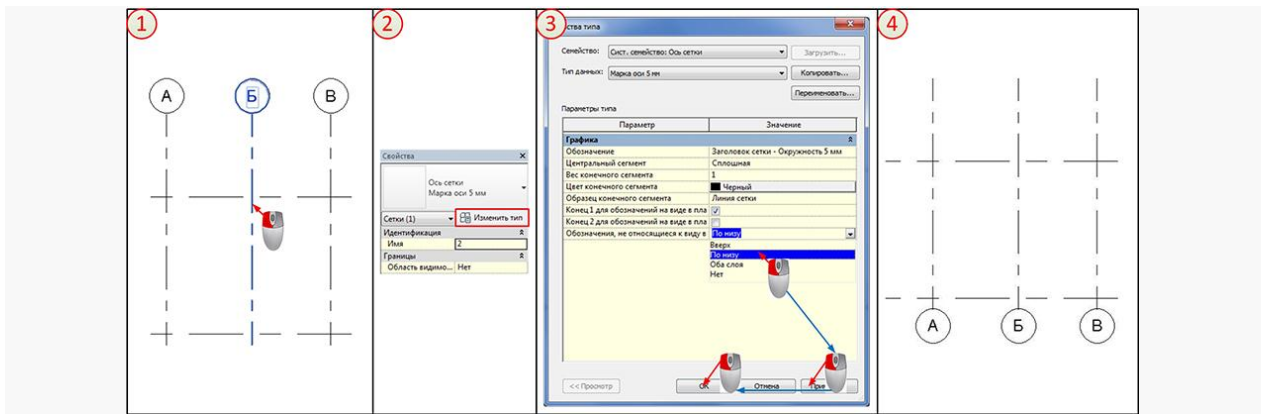


Рис. 26 Изменение расположения марок группы осей на фасаде

Маркировку оси можно смещать относительно самой оси (рис. 27).

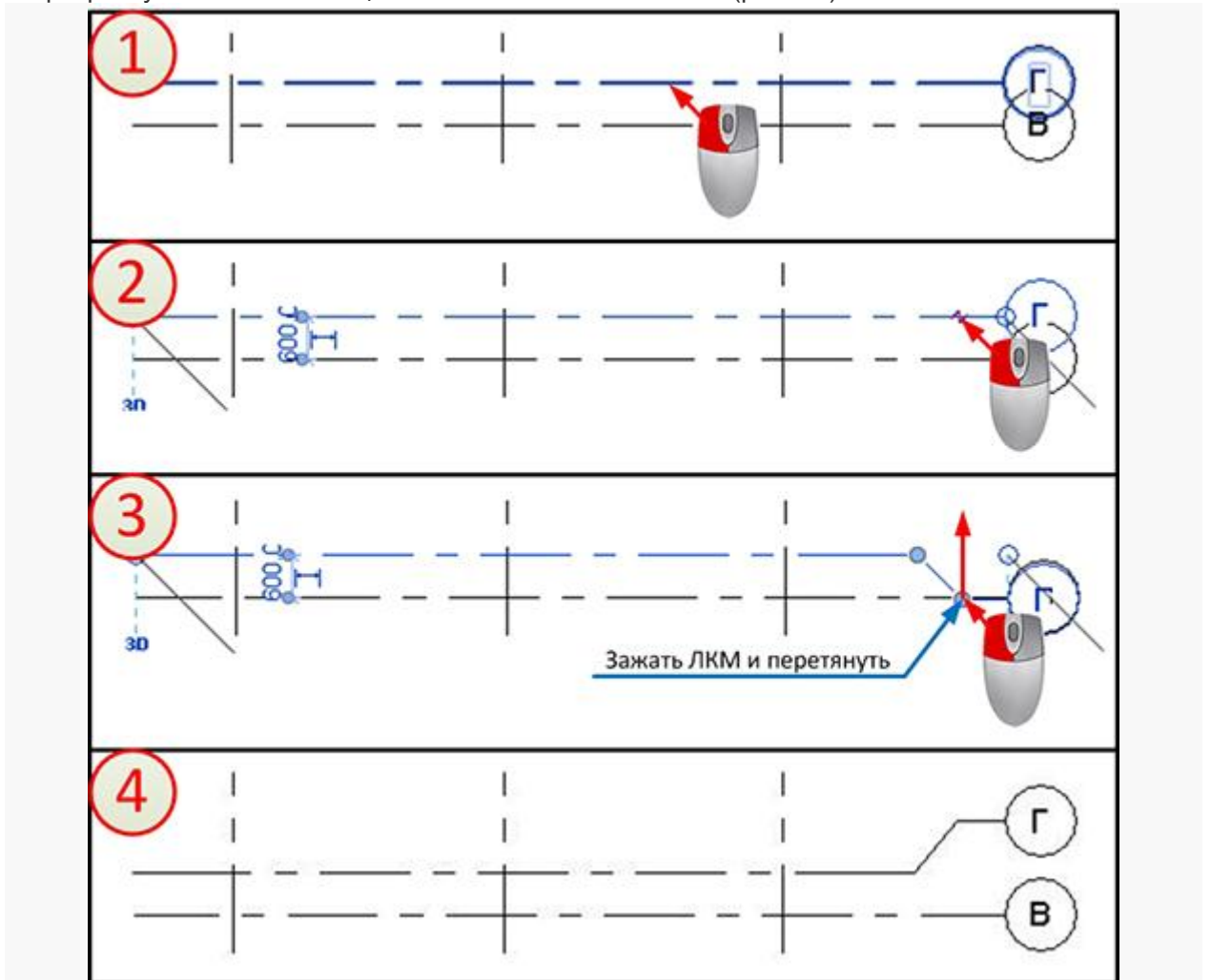


Рис. 27 Смещение маркировки оси

Если на планах можно рисовать оси в линейные, дуговые и многосегментные оси, то на фасадах и разрезах оси могут быть строго горизонтальными.

Уровни

Уровни создаются и редактируются практически так же, как и оси. Рассмотрим отличия.

Уровни обозначают плоскости. Следовательно, они могут быть строго горизонтальными,

одноsegmentными и линейными, а так же могут быть созданы только на фасадах и разрезах (рис. 28). При создании нового уровня автоматически создается соответствующий ему план.

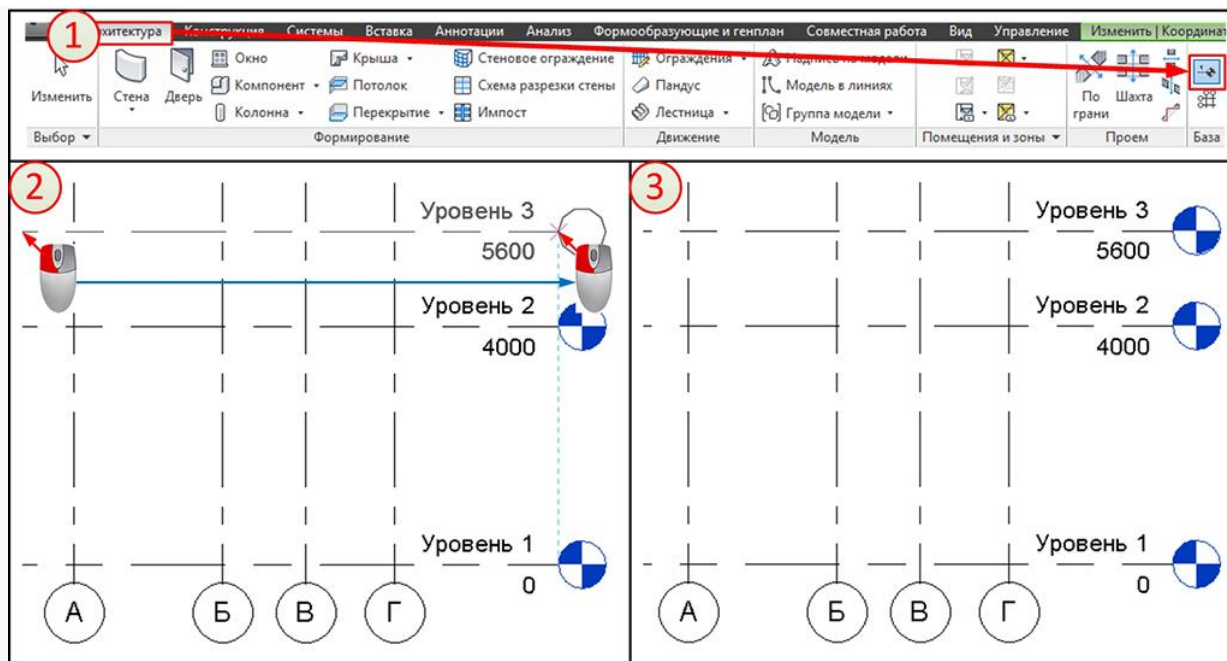


Рис. 28 Рисование уровней

Менять высоту уровня можно с помощью временных размеров, переносом с помощью зажатой ЛКМ, а так же изменением значения высоты, как показано на рис. 29.

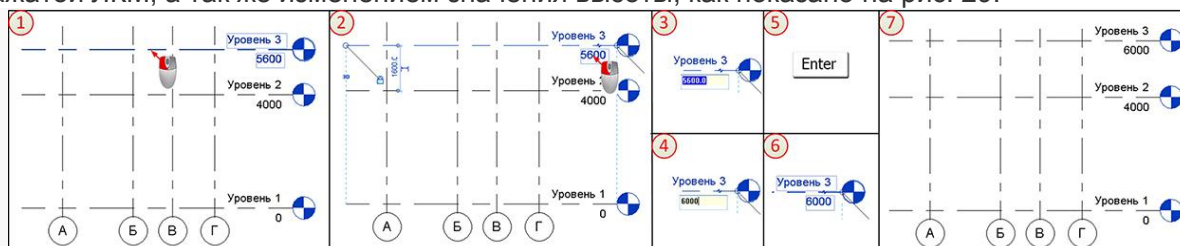


Рис. 29 Изменение высоты уровня

Переименовывается уровень аналогично (рис. 30).

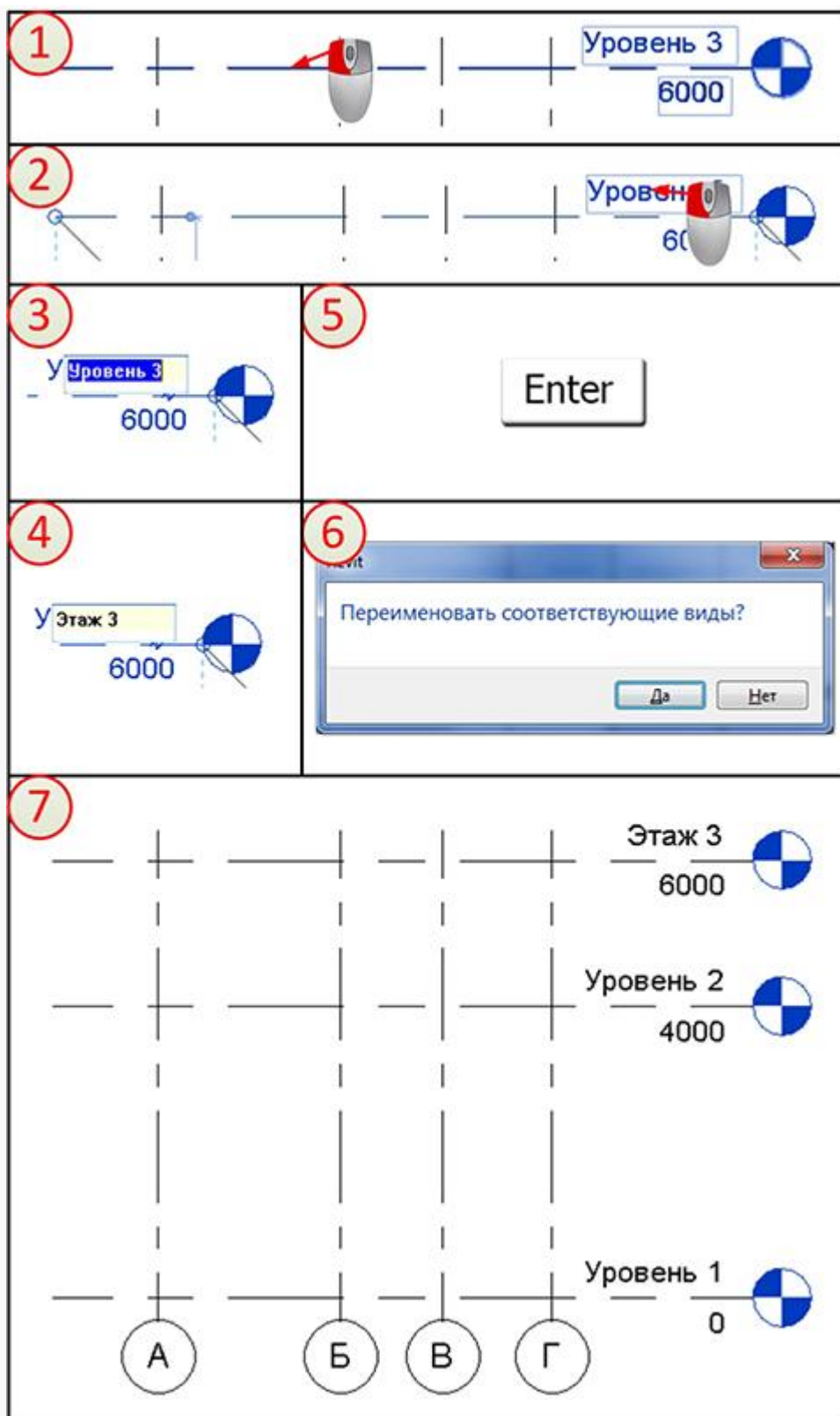


Рис. 30 Переименование уровня

Изменить имя и высоту уровня можно так же и с помощью *палитры свойств* (рис. 31).

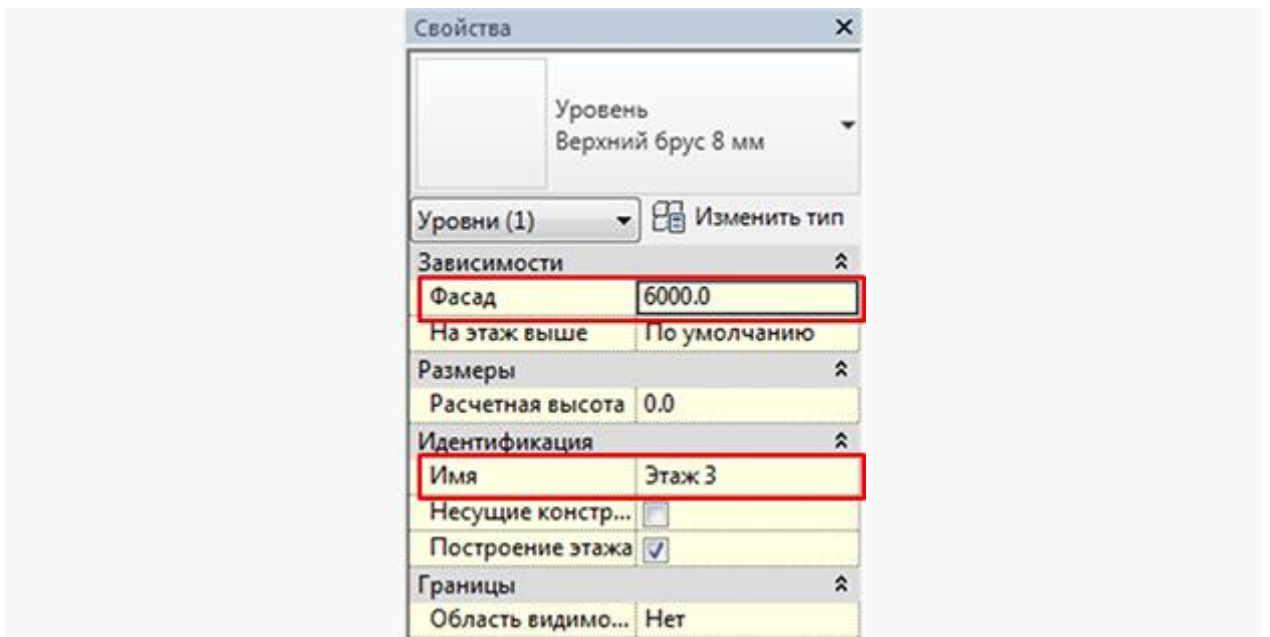


Рис. 31 Изменение высоты уровня и его имени с помощью палитры свойств

Если на фасадах или разрезах ось не пересекает уровень, то на соответствующем ему плане она отображаться не будет (рис. 32).

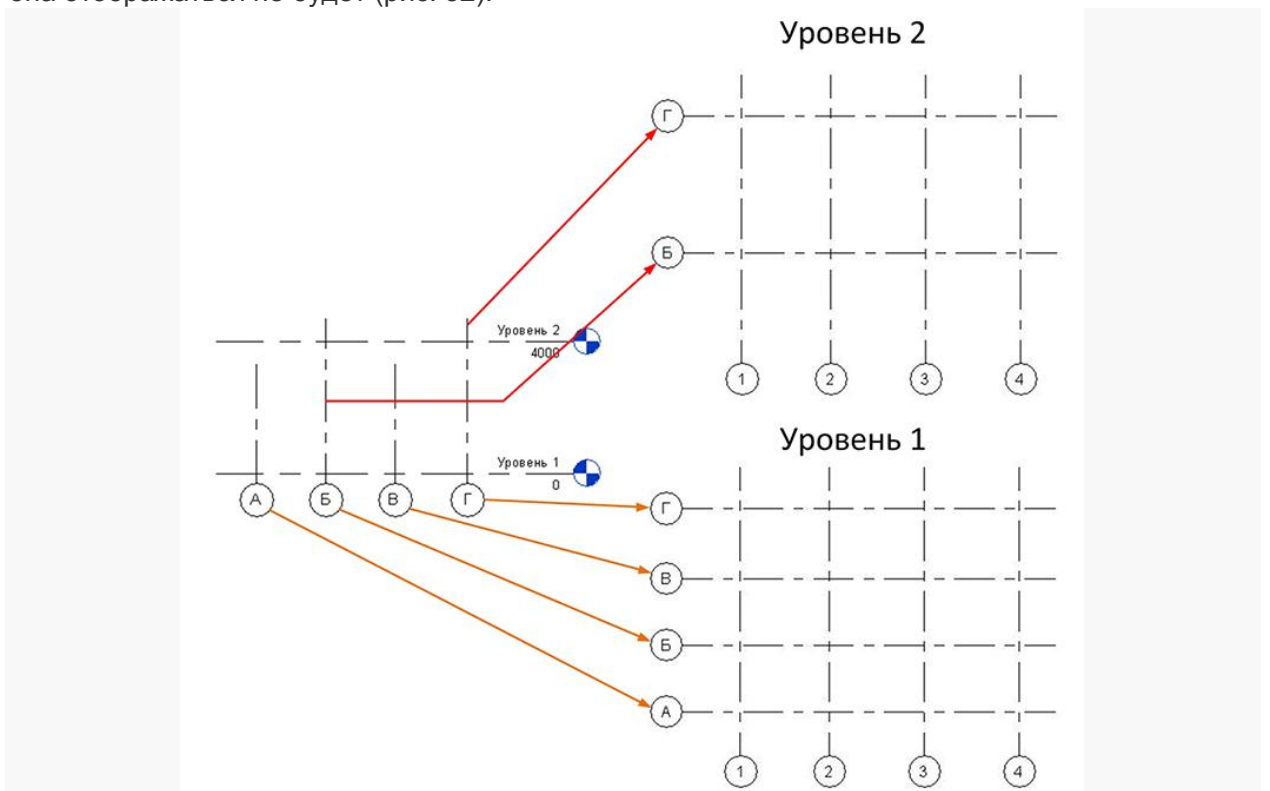


Рис. 32 Оси, которые не пересекают уровень, не отображаются на соответствующем ему плане